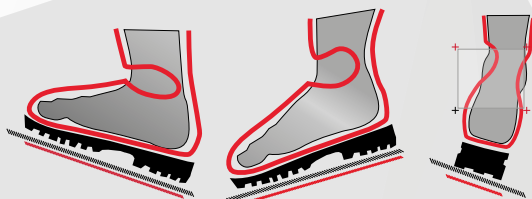


LA SPORTIVA TECH NOLOGY

1) 3D FLEX SYSTEM

Nœud multidirectionnel de la tige grâce auquel la cheville peut utiliser ses caractéristiques naturelles sans perdre la stabilité.

Innovatives multidirektionales Bewegungssystem des Schaftes, dank dessen das Sprunggelenk seine natürlichen Eigenschaften optimal nutzen kann, ohne an Stabilität zu verlieren.



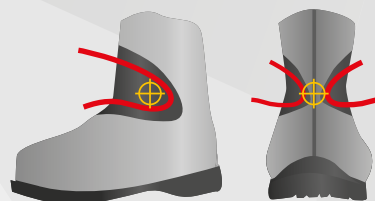
SOL
BODEN

SURFACE À CONTACT AVEC LE SOL
SOHLENFLÄCHE IN KONTAKT
MIT DEM BODEN



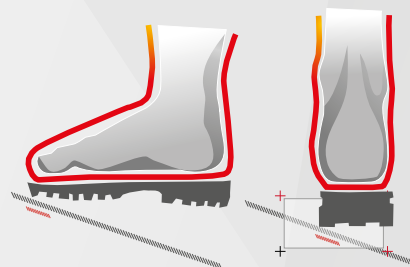
INNOVATIVE SYSTEM 3D FLEX

- Plus grand contrôle du pied en appui sur terrain
- Plus grande superficie de semelle au contact du sol
- Plus grande stabilité
- Meilleure tenue du pied
- Talon plus ferme
- Erhöhte Kontrolle des Fußes bei Kontakt auf holprigem Boden
- Erhöhte Sohlenfläche in Kontakt mit dem Boden
- Erhöhte Stabilität
- Verbesserte Einbettung des Fußes
- Ferse sitzt fester



TRADITIONAL SYSTEM

- Bloccage classique de la cheville
- Cheville rigide = Moins de stabilité - moins d'adhérence
- Klassische Sprunggelenksfixierung
- Starres Sprunggelenk = geringere Stabilität - geringere Reibung

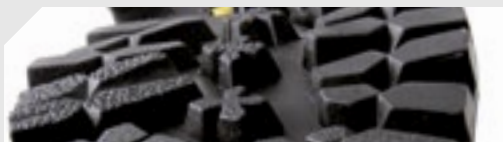


MOINS DE SURFACE AU SOL
GERINGERE FLÄCHE IN KONTAKT
MIT DEM BODEN

2) IMPACT BRAKE SYSTEM

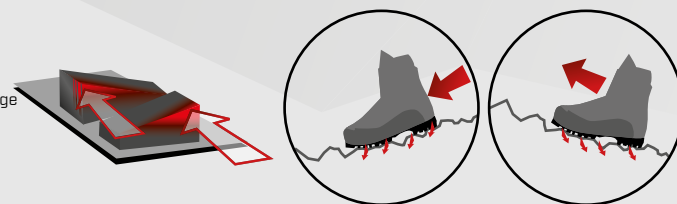
Système novateur appliqué à la semelle qui absorbe l'impact, aide en montée et freine en descente. Conçu et développé par le service recherche et développement de La Sportiva® en collaboration avec Vibram®, l'IBS offre des avantages évidents à l'utilisateur en réduisant l'impact négatif avec le sol grâce à la disposition spéciale des crampons de la semelle.

Innovatives, an der Sohle angebrachtes System, das den Aufprall dämpft, beim Aufwärtsgehen hilft und beim Abwärtsgehen ein Vorrutschen verhindert. Konzipiert und entwickelt im Forschungs- und Entwicklungszentrum La Sportiva® in Zusammenarbeit mit Vibram®, bietet es dem Verwender reelle Vorteile indem es den negativen Aufprall mit dem Boden, dank der besonders schrägen Anordnung der Schuhknoppen am Profil, vermindert.



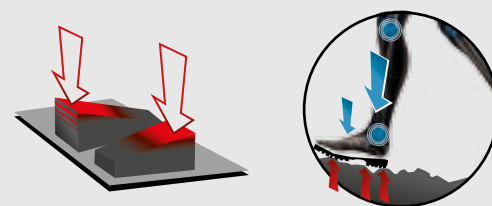
BRAKE

- Plus grand effet de freinage
- Plus grande traction
- Erhöhter Bremseneffekt
- Erhöhter Antrieb



IMPACT

- Plus grande absorption de l'impact
- Moins de sollicitations des articulations
- Erhöhte Dämpfung beim Aufprall
- Verminderte Gelenkbelastung



HIGHMOUNTAIN

NEPAL EVO GTX®



NEPAL CUBE GTX®



nepal
EXTREME

KARAKORUM EVO GTX®



NEPAL EXTREME



NEPAL TREK EVO GTX®



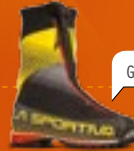
KARAKORUM HC GTX®



OLYMPUS MONS EVO



G2 SM



G5



trango
EXTREME

TRANGO ICE CUBE GTX®



TRANGO ALP EVO GTX®



TRANGO CUBE GTX®



TRANGO TOWER GTX®



TRANGO GUIDE EVO GTX®



TRANGO TRK LEATHER GTX®



TRANGO TRK GTX®



FULL CRAMPONABLE

SEMI-CRAMPONABLE

NOT CRAMPONABLE